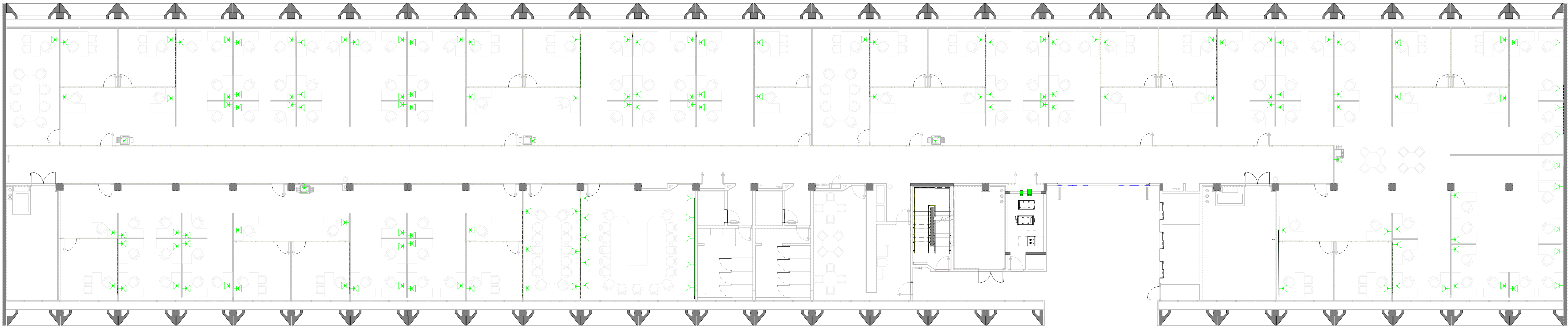


B



1 PLANTA BAIXA PAV. 02
1:125

ELÉTRICA E LÓGICA

	- CAIXA DE PASSAGEM OCTOGONAL, COM LUMINÁRIA EQUIVALENTE A 150W EM LED		- TOMADA DE USO GERAL 2P+T, A 1,00M, EM CAIXA 4"X2" COM INTERRUPTOR DE SEÇÃO SIMPLES		- TOMADA ESTABILIZADA 2P+T, A 1,00M, EM CAIXA 4"X2"
	- CAIXA DE PASSAGEM OCTOGONAL, COM LUMINÁRIA EQUIVALENTE A 100W EM LED		- TOMADA DE USO GERAL 2P+T, A 0,30M, EM CAIXA 4"X2"		- TOMADA ESTABILIZADA 2P+T, NO RODAPÉ, EM CAIXA SELADA
	- CAIXA DE PASSAGEM OCTOGONAL, COM LUMINÁRIA EQUIVALENTE A 60W EM LED		- TOMADA DE USO GERAL 2P+T, A 1,00M, EM CAIXA 4"X2"		- TOMADA PARA COMUNICAÇÃO INTERNA COM CONECTOR 8P8C TIPO RJ45, A 0,25M DO PISO, EM CAIXA 4"X2"
	- CAIXA DE PASSAGEM OCTOGONAL FUNDO FIXO FIXADA NA LAJE		- TOMADA DE USO GERAL 2P+T, A 2,00M, EM CAIXA 4"X2"		- TOMADA PARA COMUNICAÇÃO INTERNA COM CONECTOR 8P8C TIPO RJ45 NO RODAPÉ, EM CAIXA SELADA
	- INTERRUPTOR DE SEÇÃO SIMPLES, A 1,00M, EM CAIXA 4"X2"		- TOMADA DE USO GERAL 2P+T, NO RODAPÉ, EM CAIXA SELADA		- SENSOR DE PRESENÇA EM ESPELHO, A 1,00M DO PISO, EM CAIXA 4"X2"
	- INTERRUPTOR DE SEÇÃO PARALELA, A 1,00M, EM CAIXA 4"X2"		- TOMADA ESTABILIZADA 2P+T, A 0,30M, EM CAIXA 4"X2"		- TOMADA PARA ANTENA DE TV, A 1,00M DO PISO, EM CAIXA 4"X2", COM FURO CENTRAL


OBS.: Todos os eletrodutos sem indicação são de 3/4" e todas as eletrocalhas sem indicação são 38x38mm

- INDICAÇÃO DE ELETRODUTO E ELETRODUTO BAIXO

- QUADRO DE DISTRIBUIÇÃO, 1,20M DO CENTRO AO PISO

- INDICAÇÃO DE ELETROCALHA E ELETROCALHA BAIXA

A

Revisões				
Nº	DESCRIÇÃO	DATA		
11	REVISÃO RELATÓRIO FASE 2	15/05		
12	REVISÃO RELATÓRIO FASE 3	04/09		
<div></div> <div>Receita Federal</div>			Contratada	
			<div><div>M D B</div><div>ARQUITETURA</div></div>	
			Grupo	
			06.00 INSTALAÇÕES ELÉTRICAS E ELETRÔNICAS	
			Subgrupo	
06.02 TELEFONIA				
Fase			Projeto Básico	Revisão
				R12
Obras			Folha	
REFORMA E READEQUAÇÃO - ALA "2" ANEXO AO BLOCO "O"			RFB-AC2-PB-06.02 010-PLB-02P-PRO-GER-R12	
Endereço			Títulos	
ESPLANADA DOS MINISTÉRIOS, BRASÍLIA-DF			PLANTA BAIXA - PAV. 02	
Contratada				
MDB ARQUITETURA				
Coordenador				
ARG. EXPEDITO DEUSDARA - CAU A17099-2				
Responsável Técnico				
ARG. LAIS COSTA - CAU A69552-1				
ARG. SÉRGIO FONTES - CAU A48108-4				
ARG. ZALDO SOTERO - CAU A44586-0				